


Projeto Agregados ITS



Objetivo:

Apresentar uma oportunidade estratégica de investimento em um direito minerário com elevado potencial de exploração e geração de valor.

Estrutura da apresentação:

- 1 - Visão Geral da Oportunidade
 - 2 - Localização e Acesso
 - 3 - Informações do Direito Minerário
 - 4 - Potencial de Exploração
- 

Visão Geral da Oportunidade

O projeto está associado ao direito minerário n° 833.145/2015 com potencial para exploração mineral, no município de São Vicente de Minas - MG, com vocação para o setor de agregados da construção civil e com localização estratégica para atendimento de mercados regionais.

Localização e Acesso



Localização e Acesso



Localização e Acesso

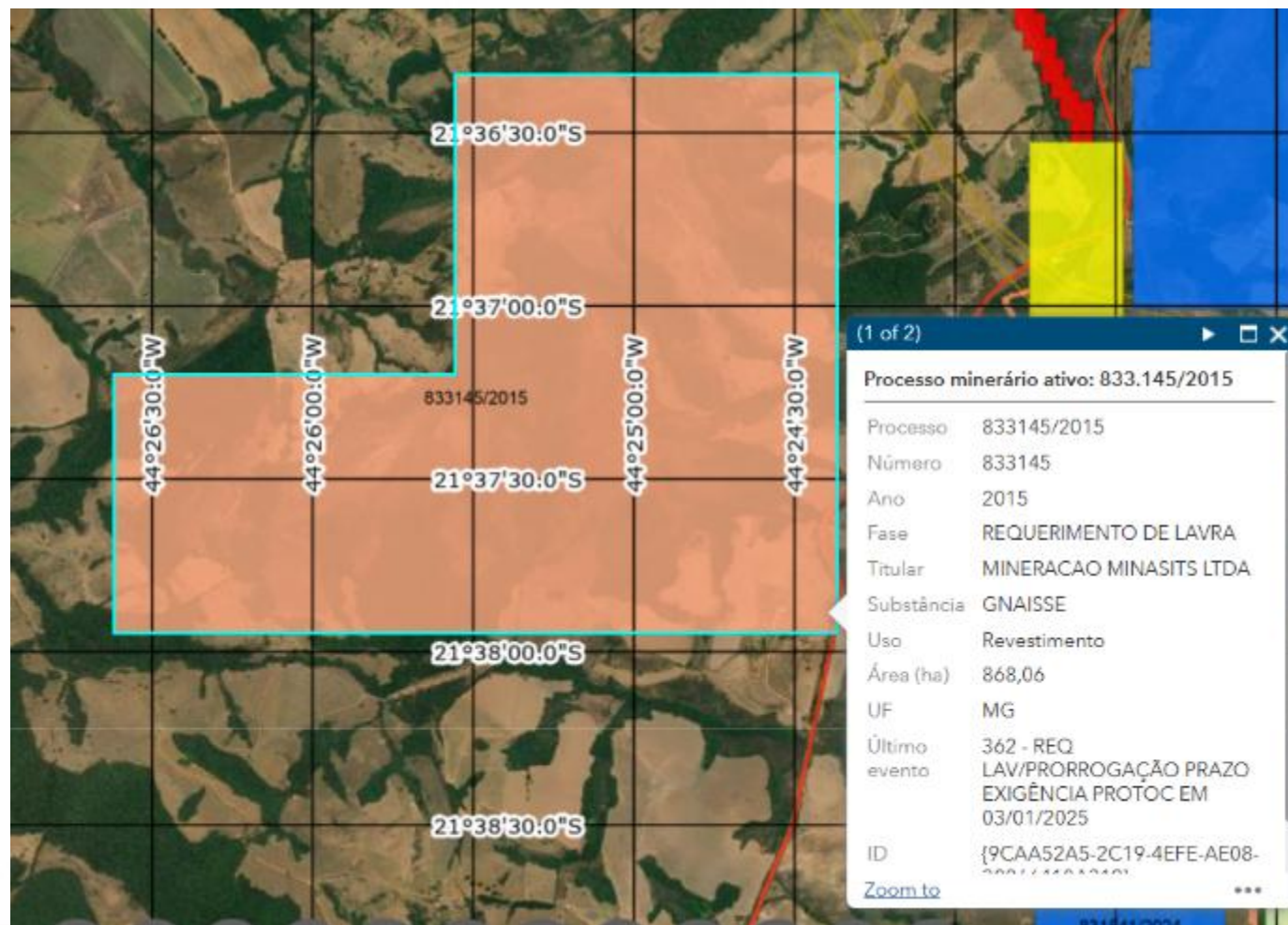


Informações do Direito Minerário

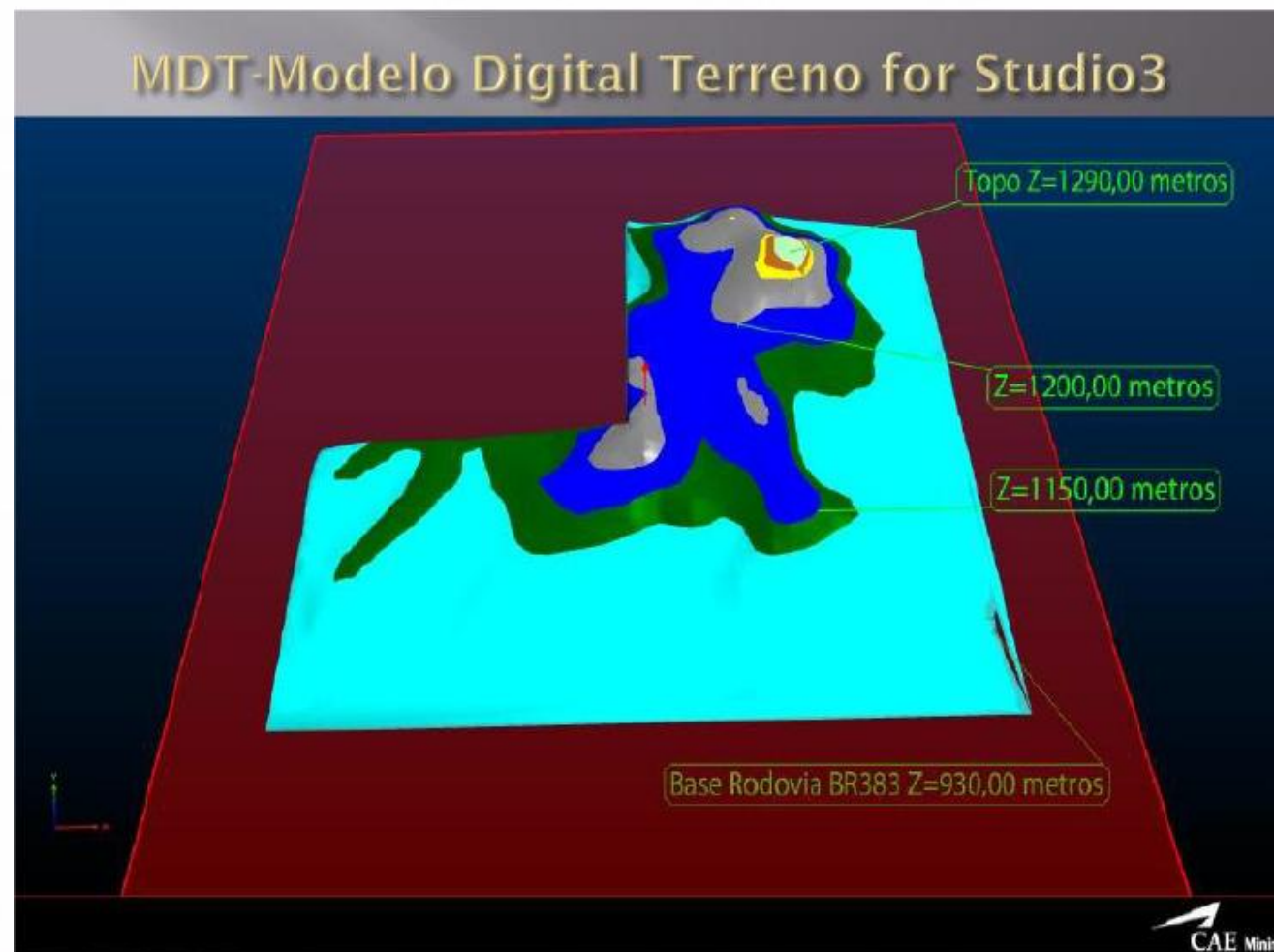
PROCESSO ANM Nº 833.145/2015

	NUP:	48403.833145/2015-78
	Área requerida:	868,06 hectares
	Tipo de requerimento:	Autorização de Pesquisa
	Fase atual:	Requerimento de Lavra
	Situação do processo:	Ativo
	Superintendência:	Gerência Regional de Minas Gerais
	Unidade Federativa:	Minas Gerais (MG)

Informações do Direito Minerário

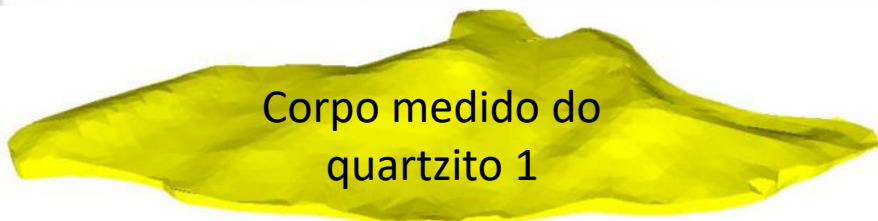


Informações do Direito Minerário



Potencial de Exploração

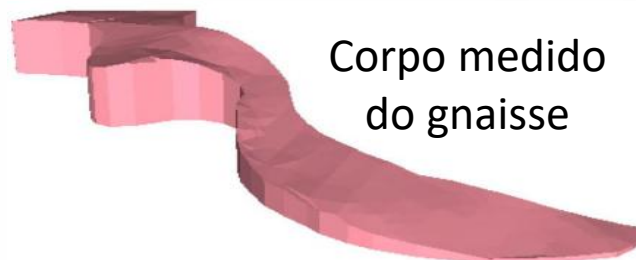
Corpo medido do quartzito 1



Object = vol_qzto_1tr/vol_qzto_1pt (wireframe)

Enclosed volume	= 500678358.70
Enclosed tonnage (@2.20)	= 1101492413.01
Centre of gravity	= 559506.43, 7608798.54, 1036.48
Projected lower area	= 3560713.22
Projected upper area	= 3560713.22
Total surface area	= 8309796.04
Minimum elevation	= 950.00
Maximum elevation	= 1240.00
Minimum X co-ord	= 557609.12
Maximum X co-ord	= 561406.23
Minimum Y co-ord	= 7607942.05
Maximum Y co-ord	= 7609716.98
Minimum surface dip	= 0.00
Maximum surface dip	= 90.00
Number of triangles	= 12636

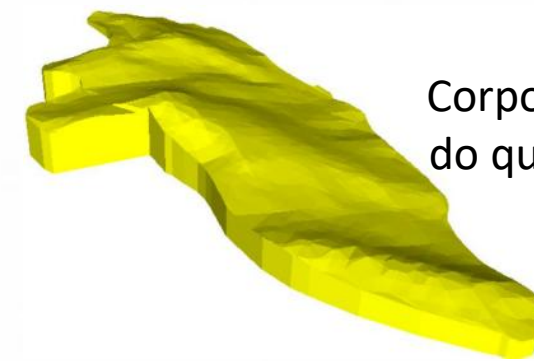
Corpo medido do gnaissse



Object = vol_gnaissetr/vol_gnaissept (wireframe)

Enclosed volume	= 77067108.90
Enclosed tonnage (@2.60)	= 200374475.79
Centre of gravity	= 560086.95, 7609580.25, 1060.1
Projected lower area	= 551790.65
Projected upper area	= 551790.65
Total surface area	= 1832919.83
Minimum elevation	= 975.00
Maximum elevation	= 1200.00
Minimum X co-ord	= 559412.57
Maximum X co-ord	= 561407.79
Minimum Y co-ord	= 7608959.89
Maximum Y co-ord	= 7610049.46
Minimum surface dip	= 0.00
Maximum surface dip	= 90.00
Number of triangles	= 1876

Corpo medido do quartzito 2



Object = vol_qzto_2tr/vol_qzto_2pt (wireframe)

Enclosed volume	= 243083592.87
Enclosed tonnage (@2.20)	= 534783915.91
Centre of gravity	= 560343.33, 7610056.58, 1090.80
Projected lower area	= 1381993.70
Projected upper area	= 1381993.70
Total surface area	= 3571715.86
Minimum elevation	= 990.00
Maximum elevation	= 1280.00
Minimum X co-ord	= 559426.40
Maximum X co-ord	= 561408.65
Minimum Y co-ord	= 7609233.33
Maximum Y co-ord	= 7610688.41
Minimum surface dip	= 0.00
Maximum surface dip	= 90.00
Number of triangles	= 5224

Potencial de Exploração

ROCHA	VOLUME	DENSIDADE (g/cm ³)	TONELADAS
Quartzito 1	500.678.368,70	2,20	1.101.492.413,01
Quartzito 2	243.083.592,87	2,20	534.783.915,91
TOTAL		-	1.636.276.328,92

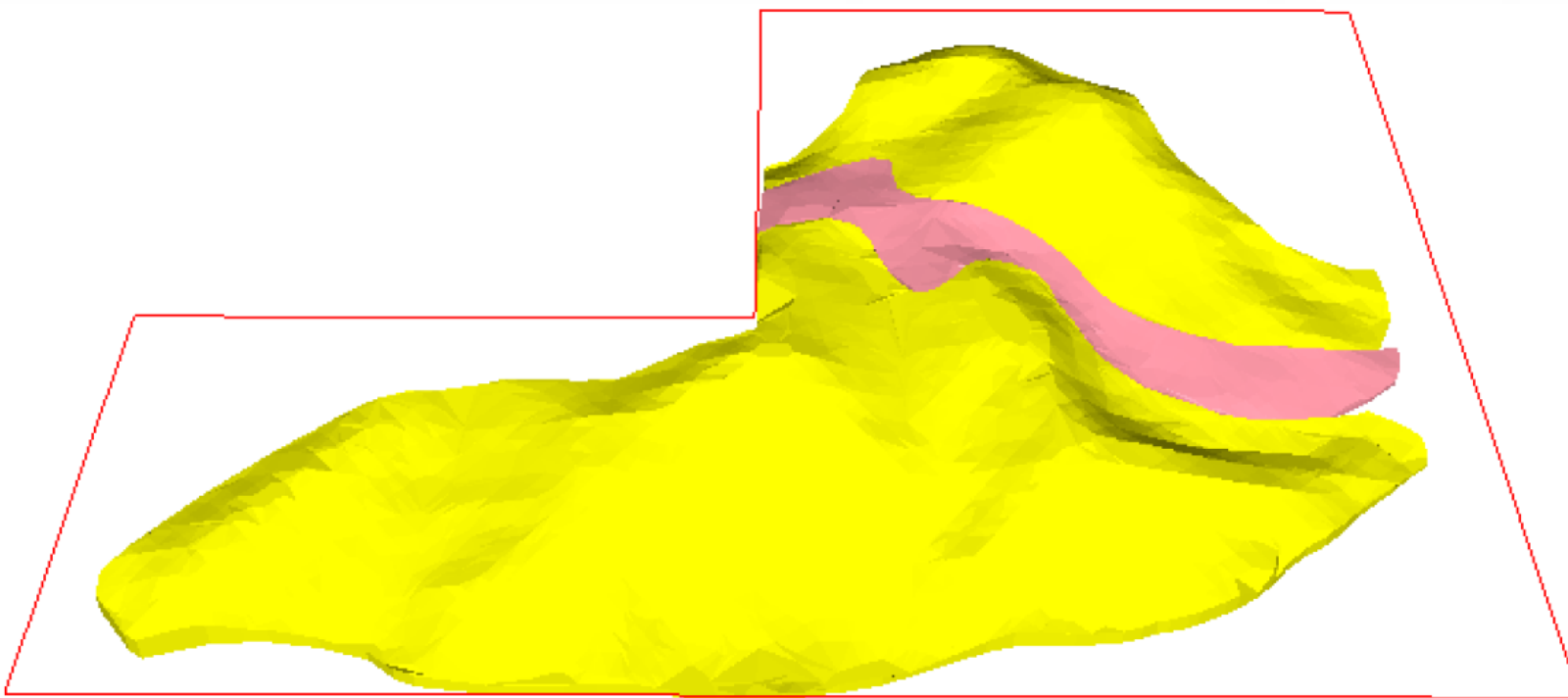
TABELA 9.2: VOLUME FINAL DO GNAISSE

ROCHA	VOLUME	DENSIDADE (g/cm ³)	TONELADAS
Gnaisse	77.067.108,90	2,6	200.374.475,79



Portanto, a área possui cerca de **1 bilhão e 636 milhões de toneladas de quartzitos** em reservas medidas e cerca de **200 milhões de toneladas de gnaisse** em reservas medidas.

Potencial de Exploração



Sólidos dos quartzitos e gnaiss gerados no Datamine Studio, com limites da poligonal em vermelho.

1,83 bilhão de toneladas em reservas medidas

Contato

- **Eng. De Minas: Iuri Sabato (UFOP)**
- **iuri@minasits.com.br**
- **+55 31 99629-1941**